



应用:

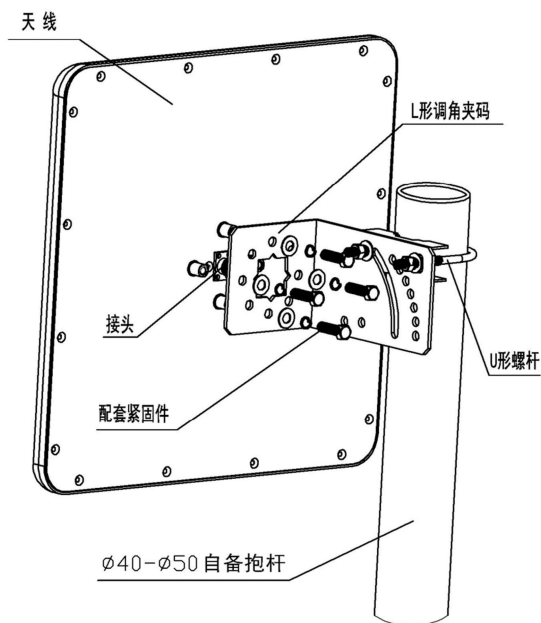
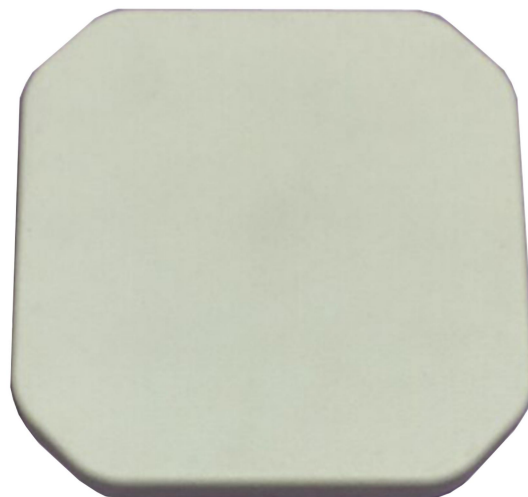
- 频率: 865~928 MHz
- 无线数据/铁路 E-GSM 等通信系统
- 电信 CDMA/G/移动联通 GSM 等通信系统
- 立体声广播/ISM/RFID 等通信系统

特点:

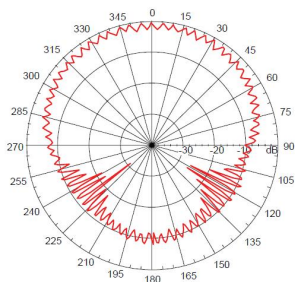
- 频带宽, 驻波低, 中等增益, 前后比大
- 右旋圆极化运行, 半功率波瓣宽度大, 覆盖范围广
- 防水设计, 防紫外 ABS 外罩, 防腐蚀, 抗老化
- 结构巧小, 重量轻, 抗风强, 提供可调角安装套件

电气指标	FTD-0809PB06R100
频率范围-MHz	865~928
带宽-MHz	63
极化方式	右旋圆极化
增益-dBi	5.5
电下倾角-°	0
半功率波瓣宽度-°	H:100 E:100
前后比-dB	≥10
输入阻抗-Ω	50
电压驻波比	≤1.3
最大功率-W	20
雷电保护	直流接地

机械及环境指标	
接头类型	N 阴头
接头位置	背部
天线尺寸-MM	约 132×132×18
天线重量-KG	约 0.4
天线罩材料	防紫外 ABS
天线罩颜色	白色
工作温度-°C	-40~60
存储温度-°C	-55~85
相对湿度-%	5~95
极限风速-M/S	60
安装方式	螺丝紧固, 可选配 L 形夹码或万向夹码等多种安装方式
抱杆直径-MM	Φ 40~50



典型方向图:



提示: 图片仅供参考, 请以实物为准!
警告: 产品请勿擅自拆卸, 擅自拆卸产品, 保修将自动失效!

本文件所提供信息仅供参考, 不作为任何订单或合同的一部分;
精伦科技专有和保密信息, 保留修改此产品指标而不需事先通知的权利;
版权所有@广西精伦科技有限公司