



应用:

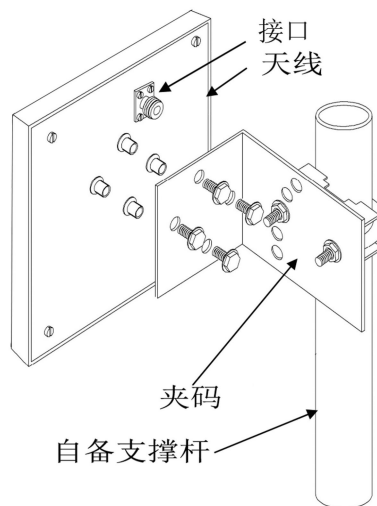
- 频率: 824~960 MHz
- 无线数字集群/无线数据等通信系统
- CDMA800/GSM900/铁路 E-GSM 等通信系统
- 立体声广播/ISM/RFID 等通信系统

特点:

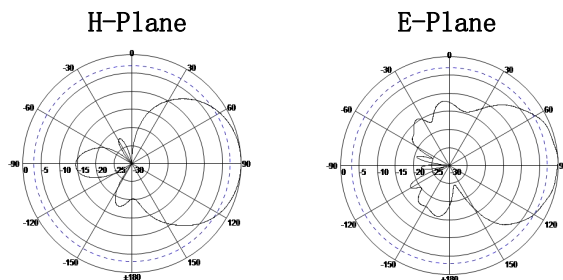
- 频带宽, 驻波低, 中等增益, 前后比大
- 垂直极化运行, 半功率波瓣宽度大, 覆盖范围广
- 防水设计, 防紫外 ABS 外罩, 防腐蚀, 抗老化
- 结构巧小, 重量轻, 抗风强, 提供可调角安装套

电气指标	FTD-0809PB08V70
频率范围-MHz	824~960
带宽-MHz	136
极化方式	垂直
增益-dBi	8
电下倾角-°	0
半功率波瓣宽度-°	水平面:70 垂直面:60
前后比-dB	≥12
输入阻抗-Ω	50
电压驻波比	≤2.0@824~960/≤1.3@860~930
最大功率-W	50
雷电保护	直流接地

机械及环境指标	
接头类型	N 阴头
接头位置	背部
天线尺寸-MM	约 190×190×40
天线重量-KG	约 1
天线罩材料	防紫外 ABS
天线罩颜色	白色
机械可调倾角-°	0~30
工作温度-°C	-40~60
存储温度-°C	-55~85
相对湿度-%	5~95
极限风速-M/S	60
安装方式	抱杆
抱杆直径-MM	Φ 35~50



典型方向图:



提示: 图片仅供参考, 请以实物为准!
警告: 产品请勿擅自拆卸, 擅自拆卸产品, 保修将自动失效!

本文件所提供信息仅供参考, 不作为任何订单或合同的一部分;
精伦科技专有和保密信息, 保留修改此产品指标而不需事先通知的权利;
版权所有@广西精伦科技有限公司