



# 公网 2G/3G 双频段双极化定向扇区板状天线 技术规格书

## 应用：

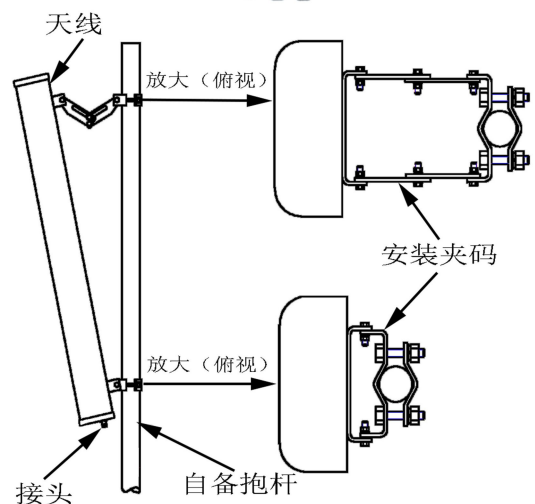
- 频率：820~960/1710~2170 MHz
- 公网 2G/3G 双频段移动通信系统
- 基站和直放站天线
- 室外信号定向覆盖

## 特点：

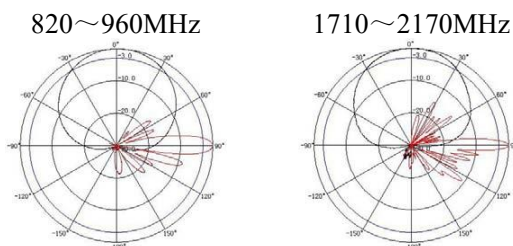
- 频带宽，驻波低，增益高，前后比大，隔离度好
- $\pm 45^\circ$  双极化兼容，水平波瓣宽度大，覆盖范围广
- 防水设计，防紫外 UPVC 外罩，防腐蚀，抗老化
- 结构牢固，抗风强，提供可调角抱杆安装套件

电气指标	FTD-0821SH1718DP65A
频率范围-MHz	820~960/1710~2170
极化方式	$\pm 45^\circ$
增益-dBi	$2 \times 17/2 \times 18$
电下倾角-°	0
半功率波瓣宽度-°	H:65 E:8.5/H:65 E:5.5
第一上旁瓣抑制-dB	N/A
前后比-dB	$\geq 25$
端口隔离度-dB	$\geq 28$
交叉极化鉴别率-dB	$\geq 15$ ( $\pm 60^\circ \geq 10$ )
输入阻抗- $\Omega$	50
电压驻波比	$\leq 1.5$
三阶无源交调-dBc	$\leq -150$ dBc (2×43dBm 载波)
最大功率-W	200
雷电保护	直流接地

机械及环境指标	
接头类型	4×N 阴头
接头位置	底部
天线尺寸-MM	约 1980×270×137
天线重量-KG	约 16
天线罩材料	防紫外 UPVC
天线罩颜色	灰色
机械可调倾角-°	0~10
工作温度-°C	-40~60
相对湿度-%	5~95
极限风速-M/S	60
安装方式	抱杆【 $\Phi 50 \sim 75$ 】



## 典型方向图：



提示：图片仅供参考，请以实物为准！  
警告：产品请勿擅自拆卸，擅自拆卸产品，保修将自动失效！

本文件所提供信息仅供参考，不作为任何订单或合同的一部分；  
精伦科技专有和保密信息，保留修改此产品指标而不需事先通知的权利；  
版权所有@广西精伦科技有限公司