



应用：

- 频率：806~960/1710~2500 MHz
- 公网 2G/3G 双频段移动通信系统
- 点对点，远距离传输，无线数据与图像传输
- 室外信号定向覆盖，直放站天线

特点：

- 双频段，频带宽，驻波小，增益高，前后比大
- 垂直极化，半功率波瓣宽度小，方向性强
- ABS 外罩封装，防腐蚀和抗老化能力强
- 结构小巧，重量轻，抱杆安装，便捷牢固，抗风强

电气指标	FTD-0825DS0810V90	
频率范围-MHz	806~960	1710~2500
带宽-MHz	154	790
极化方式	垂直	
增益-dBi	8.2	9.5
水平波瓣宽度-°	90	70
垂直波瓣宽度-°	60	55
前后比-dB	≥15	
输入阻抗-Ω	50	
电压驻波比	≤1.5	
最大功率-W	100	
雷电保护	直流接地	

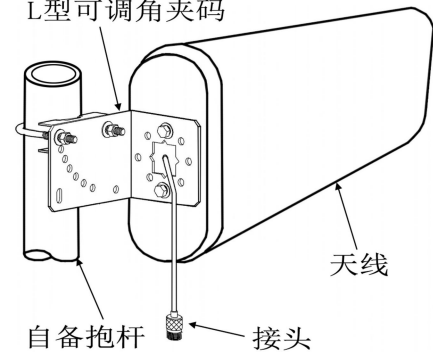
机械及环境指标	
接头类型	N 阴头或用户指定
引线长度-CM	40CM 或用户指定
天线尺寸-MM	约 293×210×65
天线重量-KG	约 0.83
天线罩材料	ABS
天线颜色	白色
机械可调倾角-°	0~20
工作温度-°C	-40~60
存储温度-°C	-55~85
相对湿度-%	5~95
抗风强度-M/S	60
安装方式	抱杆
抱杆尺寸-MM	Φ40~50

备注：天线安装时，应将有小孔的一侧面朝下，以防雨水进入天线罩内。

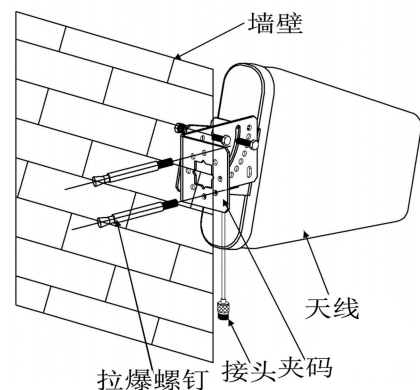


抱杆式安装示意图：

L型可调角夹码



墙挂式安装示意图：



提示：图片仅供参考，请以实物为准！
警告：产品请勿擅自拆卸，擅自拆卸产品，保修将自动失效！

本文件所提供信息仅供参考，不作为任何订单或合同的一部分；
精伦科技专有和保密信息，保留修改此产品指标而不需事先通知的权利；
版权所有@广西精伦科技有限公司