



## 应用:

- 频率: 820~960/1710~2200/2200~2500 MHz
- 公网 2G/3G 双频段移动通信系统
- GSM/CDMA/WLAN/WiFi/ISM 通信系统
- 室外信号定向覆盖, 无线数字与图像传输

## 特点:

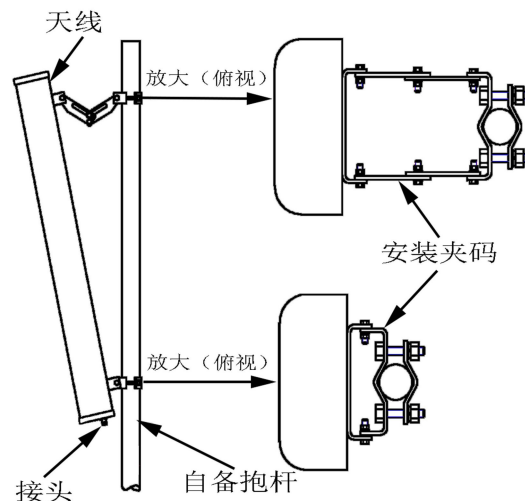
- 频带宽, 驻波低, 增益高, 前后比大
- 垂直极化运行, 水平波瓣宽度大, 覆盖范围广
- 防水设计, 防紫外 UPVC 外罩封装, 防腐蚀, 抗老化
- 结构牢固, 重量轻, 抗风强, 提供可调角抱杆安装套件

电气指标	FTD-0825SH1215VP65A		
频率范围-MHz	820~960	1710~2200	2200~2500
极化方式	垂直		
增益-dBi	12	14	14.5
电下倾角-°	0		
半功率波瓣宽度-°	H:65 E:25	H:65 E:17	H:65 E:14
第一上旁瓣抑制-dB	N/A		
三阶无源交调-dBc	≤-150dBc (2×43dBm 载波)		
前后比-dB	≥25		
输入阻抗-Ω	50		
电压驻波比	≤1.5		
最大功率-W	200		
雷电保护	直流接地		



## 机械及环境指标

接头类型	N 阴头
接头位置	底部
天线尺寸-MM	约 1270×280×85
天线重量-KG	约 9.2
天线罩材料	防紫外 UPVC
天线罩颜色	灰色
机械可调倾角-°	0~14
工作温度-°C	-40~60
储存温度-°C	-55~85
相对湿度-%	5~95
极限风速-M/S	60
安装方式	抱杆
抱杆直径-MM	Φ50~75

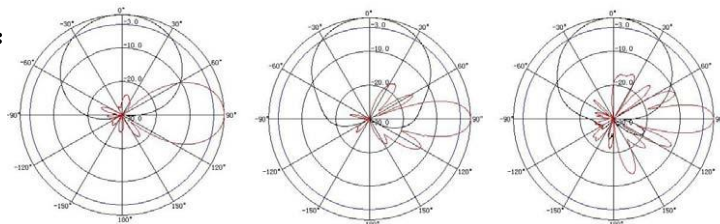


820~960MHz

1710~2200MHz

2200~2500MHz

## 典型方向图:



提示: 图片仅供参考, 请以实物为准!  
警告: 产品请勿擅自拆卸, 擅自拆卸产品, 保修将自动失效!

本文件所提供信息仅供参考, 不作为任何订单或合同的一部分;  
精伦科技专有和保密信息, 保留修改此产品指标而不需事先通知的权利;  
版权所有©广西精伦科技有限公司