



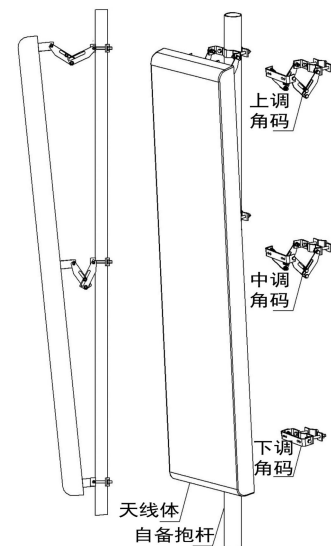
应用：

- 频率：820~960/1710~2200/2200~2500 MHz
- 公网 2G/3G 双频段移动通信系统
- GSM/CDMA/WLAN/WiFi/ISM 通信系统
- 室外信号定向覆盖，无线数字与图像传输

特点：

- 频带宽，驻波低，增益高，前后比大
- 垂直极化运行，水平波瓣宽度大，覆盖范围广
- 防水设计，防紫外 UPVC 外罩封装，防腐蚀，抗老化
- 结构牢固，重量轻，抗风强，提供可调角抱杆安装套件

电气指标	FTD-0825SH1517VP65A		
频率范围-MHz	820~960	1710~2200	2200~2500
极化方式	垂直		
增益-dBi	15.5	16	16.5
电下倾角-°	0		
半功率波瓣宽度-°	H:65 E:11.5	H:65 E:8	H:65 E:7
第一上旁瓣抑制-dB	N/A		
三阶无源交调-dBc	≤-150dBc (2×43dBm 载波)		
前后比-dB	≥25		
输入阻抗-Ω	50		
电压驻波比	≤1.5		
最大功率-W	200		
雷电保护	直流接地		



机械及环境指标

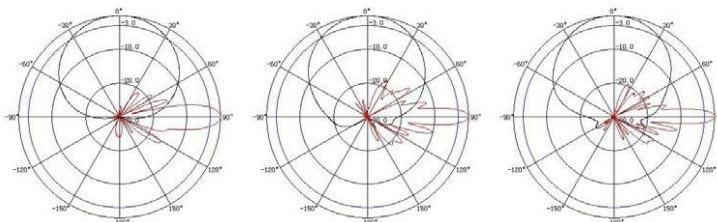
接头类型	N 阴头
接头位置	底部
天线尺寸-MM	约 2530×280×85
天线重量-KG	约 15.6
天线罩材料	防紫外 UPVC
天线罩颜色	灰色
机械可调倾角-°	0~8
工作温度-°C	-40~60
储存温度-°C	-55~85
相对湿度-%	5~95
极限风速-M/S	60
安装方式	抱杆
抱杆直径-MM	Φ50~85

820~960MHz

1710~2200MHz

2200~2500MHz

典型方向图：



提示：图片仅供参考，请以实物为准！
警告：产品请勿擅自拆卸，擅自拆卸产品，保修将自动失效！

本文件所提供信息仅供参考，不作为任何订单或合同的一部分；
精伦科技专有和保密信息，保留修改此产品指标而不需事先通知的权利；
版权所有@广西精伦科技有限公司