



应用:

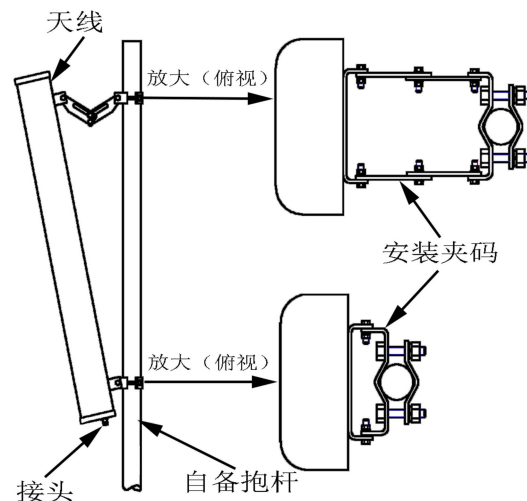
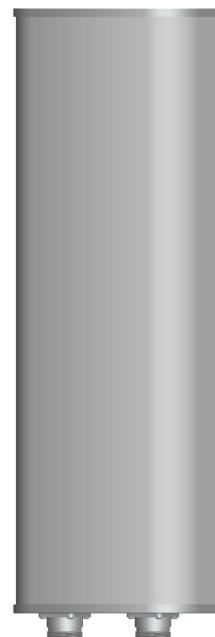
- 频率: 820~960/1710~2200/2200~2500 MHz
- 公网 2G/3G 双频段移动通信系统
- GSM/CDMA/WLAN/WiFi/ISM 通信系统
- 室外信号定向覆盖, 无线数字与图像传输

特点:

- 频带宽, 驻波低, 增益高, 前后比大, 隔离度好
- $\pm 45^\circ$ 双极化运行, 水平波瓣宽度大, 覆盖范围广
- 防水设计, 防紫外 UPVC 外罩封装, 防腐蚀, 抗老化
- 结构牢固, 重量轻, 抗风强, 提供可调角抱杆安装套件

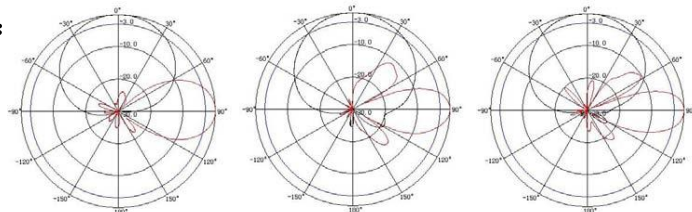
电气指标	FTD-0825SH1213DP65A		
频率范围-MHz	820~960	1710~2200	2200~2500
极化方式	$\pm 45^\circ$		
增益-dBi	2×12	2×12.5	2×13
电下倾角-°	0		
半功率波瓣宽度-°	H:65 E:30	H:68 E:22	H:60 E:20
第一上旁瓣抑制-dB	N/A		
交叉极化率-dB	≥ 15 ($\pm 60^\circ \geq 10$)		
三阶无源交调-dBc	≤ -150 dBc (2×43dBm 载波)		
端口隔离度-dB	≥ 28	≥ 25	≥ 22
前后比-dB	≥ 25		
输入阻抗-Ω	50		
电压驻波比	≤ 1.5		
最大功率-W	200		
雷电保护	直流接地		

机械及环境指标	
接头类型	2×N 阴头
接头位置	底部
天线尺寸-MM	约 900×280×85
天线重量-KG	约 7.7
天线罩材料	防紫外 UPVC
天线罩颜色	灰色
机械可调倾角-°	0~15
工作温度-°C	-40~60
相对湿度-%	5~95
极限风速-M/S	60
安装方式	抱杆 (Φ50~75MM)



820~960MHz 1710~2200MHz 2200~2500MHz

典型方向图:



提示: 图片仅供参考, 请以实物为准!
警告: 产品请勿擅自拆卸, 擅自拆卸产品, 保修将自动失效!

本文件所提供信息仅供参考, 不作为任何订单或合同的一部分;
精伦科技专有和保密信息, 保留修改此产品指标而不需事先通知的权利;
版权所有@广西精伦科技有限公司