

**应用:**

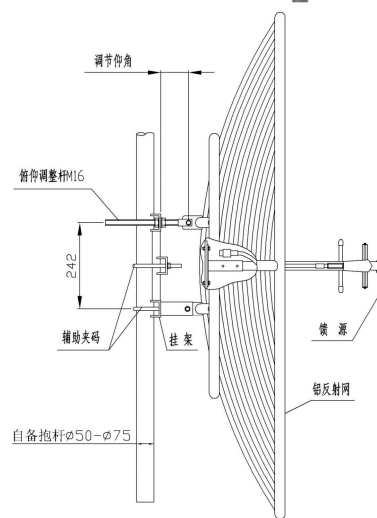
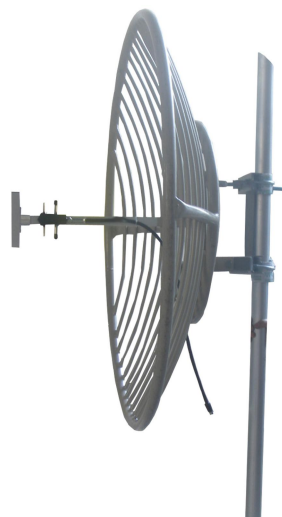
- 频率: 1000~1350 MHz
- 点对点, 远距离传输通信系统
- 无线数据与图像传输通信系统
- 无线桥接, 直放站天线

特点:

- 频带宽, 驻波小, 增益高, 前后比大, 性能优异
- 优质铝材, 焊接铝网结构, 牢固可靠
- 栅状反射面, 抗紫外老化涂层, 防腐性能强, 风阻小
- 抱杆安装, 架设方便, 提供可调角的安装套件

| 电气指标 | FTD-1013PW23V15 |
|-----------|-----------------|
| 频率范围-MHz | 1000~1350 |
| 带宽-MHz | 80 |
| 极化方式 | 垂直 |
| 增益-dBi | 22.5 |
| 半功率波瓣宽度-° | H:10 E:10 |
| 前后比-dB | ≥30 |
| 输入阻抗-Ω | 50 |
| 电压驻波比 | ≤1.5 |
| 最大功率-W | 100 |
| 雷电保护 | 直流接地 |

| 机械及环境指标 | |
|----------|--------|
| 接头类型 | N 阴头 |
| 天线口径-M | 约Φ1.5 |
| 天线重量-KG | 约 25 |
| 反射面材料 | 铝合金 |
| 反射面颜色 | 灰色 |
| 机械可调倾角-° | 0~20 |
| 工作温度-°C | -40~60 |
| 存储温度-°C | -55~85 |
| 相对湿度-% | 5~95 |
| 极限风速-M/S | 60 |
| 安装方式 | 抱杆 |
| 抱杆直径-MM | Φ50~75 |



- 1、按图示先将馈源安装在反射面上, 确保馈源与反射面栅条平行;
- 2、将挂架安装在射面上;
- 3、将辅助夹码安装在自备固定杆上并锁紧, 然后将天线按图示位置安装在自备固定杆上;
- 4、用仪器检测接收信号, 调节天线方位角和俯仰角使接收信号最大, 然后锁紧各紧固螺母, 并密封好天线与馈线的连接接头, 做好防水处理工作。

提示: 图片仅供参考, 请以实物为准!
警告: 产品请勿擅自拆卸, 擅自拆卸产品, 保修将自动失效!

本文件所提供信息仅供参考, 不作为任何订单或合同的一部分;
精伦科技专有和保密信息, 保留修改此产品指标而不需事先通知的权利;
版权所有@广西精伦科技有限公司