



应用:

- 频率: 1000~1100 MHz
- 航空导航, 飞机通信寻址与报告系统
- 无线数据与图像传输通信系统
- ADS-B 定向天线, 室外信号定向覆盖

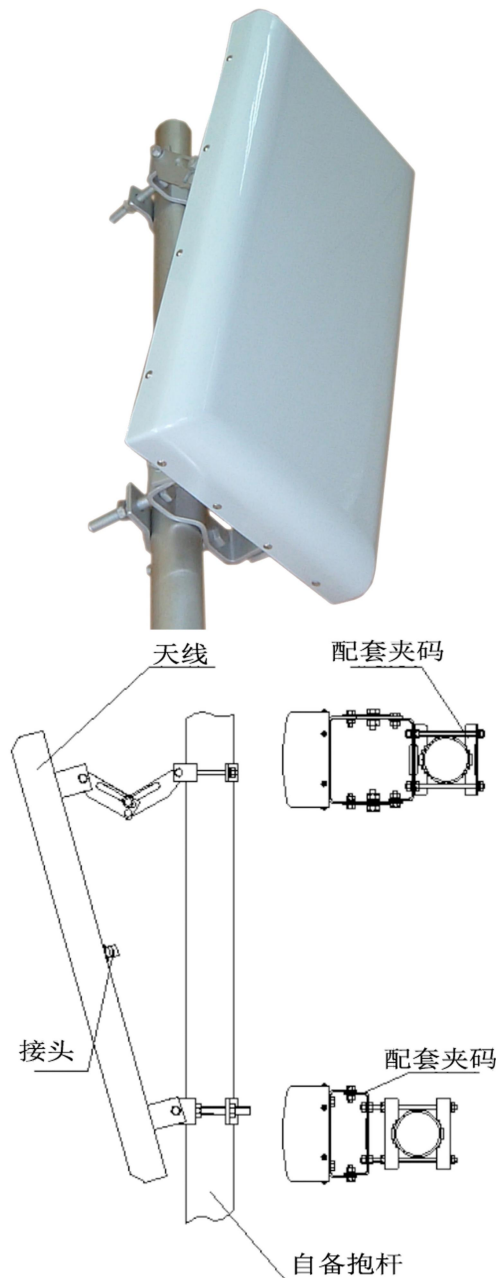
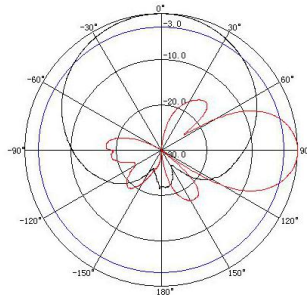
特点:

- 频带宽, 驻波低, 增益高, 前后比大, 垂直极化
- 水平波瓣宽度 90°, 方向性强, 覆盖范围广
- 防水设计, 玻璃钢外罩封装, 防腐蚀和抗老化能力强
- 结构牢固, 重量轻, 抗风强, 提供可调角抱杆安装套件

电气指标	FTD-1011SH11V90
频率范围-MHz	1000~1100
带宽-MHz	20
极化方式	垂直
增益-dBi	11
电下倾角-°	0
半功率波瓣宽度-°	H:90 E:30
前后比-dB	≥20
输入阻抗-Ω	50
电压驻波比	≤1.5
最大功率-W	100
雷电保护	直流接地

机械及环境指标	
接头类型	N 阴头
接头位置	背部
天线尺寸-MM	约 600×150×90
天线重量-KG	约 6
天线罩材料	玻璃钢
天线罩颜色	浅蓝色
机械可调倾角-°	0~15
工作温度-°C	-55~75
存储温度-°C	-55~85
相对湿度-%	5~95
极限风速-M/S	60
安装方式	抱杆
抱杆尺寸-MM	Φ 50~75

典型方向图:



提示: 图片仅供参考, 请以实物为准!
警告: 产品请勿擅自拆卸, 擅自拆卸产品, 保修将自动失效!

本文件所提供信息仅供参考, 不作为任何订单或合同的一部分;
精伦科技专有和保密信息, 保留修改此产品指标而不需事先通知的权利;
版权所有©广西精伦科技有限公司