



1710~2690MHz 双极化定向扇区板状天线 技术规格书

应用:

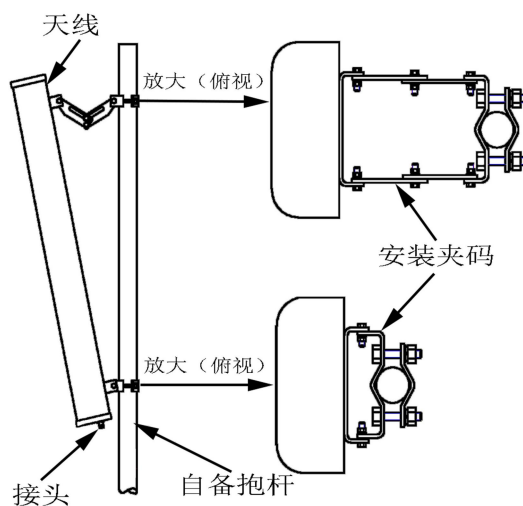
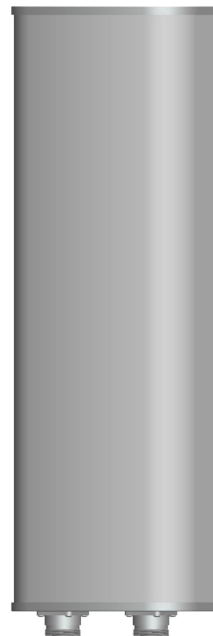
- 频率: 1710~2690 MHz
- 专网无线接入、公网 3G/4G 移动通信系统
- 2.4G WLAN/WiFi/ISM 及 MMDS 通信系统
- 室外信号定向覆盖, 基站和直放站天线

特点:

- 频带宽, 驻波低, 增益高, 前后比大, 隔离度好
- $\pm 45^\circ$ 双极化, 水平波瓣宽度大, 覆盖范围广
- 防水设计, 防紫外 UPVC 外罩, 防腐蚀, 抗老化
- 结构牢固, 抗风强, 提供可调角抱杆安装套件

| 电气指标 | FTD-1727SH15DP65T6 |
|----------------|--------------------------------------|
| 频率范围-MHz | 1710~2200/2200~2690 |
| 极化方式 | $\pm 45^\circ$ |
| 增益-dBi | $2 \times 14.5 / 2 \times 15$ |
| 电下倾角-° | 6 |
| 半功率波瓣宽度-° | H:65 E:15/H:60 E:13 |
| 第一上旁瓣抑制-dB | N/A |
| 隔离度-dB | ≥ 25 |
| 前后比-dB | ≥ 25 |
| 输入阻抗- Ω | 50 |
| 电压驻波比 | ≤ 1.5 |
| 交叉极化鉴别率-dB | ≥ 15 ($\pm 60^\circ \geq 10$) |
| 三阶无源交调-dBc | ≤ -150 dBc (2×43dBm 载波) |
| 最大功率-W | 300 |
| 雷电保护 | 直流接地 |

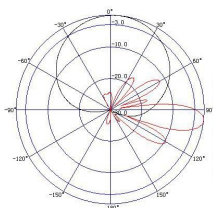
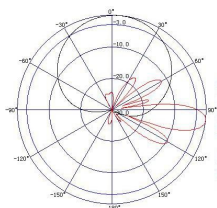
| 机械及环境指标 | |
|----------|-------------------------|
| 接头类型 | 2×N 阴头 |
| 接头位置 | 底部 |
| 天线尺寸-MM | 约 500×160×80 |
| 天线重量-KG | 约 3 |
| 天线罩材料 | 防紫外 UPVC |
| 天线罩颜色 | 灰色 |
| 机械可调倾角-° | 0~15 |
| 工作温度-°C | -40~60 |
| 存储温度-°C | -55~85 |
| 相对湿度-% | 5~95 |
| 极限风速-M/S | 60 |
| 安装方式 | 抱杆【 $\Phi 50 \sim 75$ 】 |



典型方向图:

1710~2200MHz

2200~2690MHz



提示: 图片仅供参考, 请以实物为准!
警告: 产品请勿擅自拆卸, 擅自拆卸产品, 保修将自动失效!

本文件所提供信息仅供参考, 不作为任何订单或合同的一部分;
精伦科技专有和保密信息, 保留修改此产品指标而不需事先通知的权利;
版权所有@广西精伦科技有限公司