



应用：

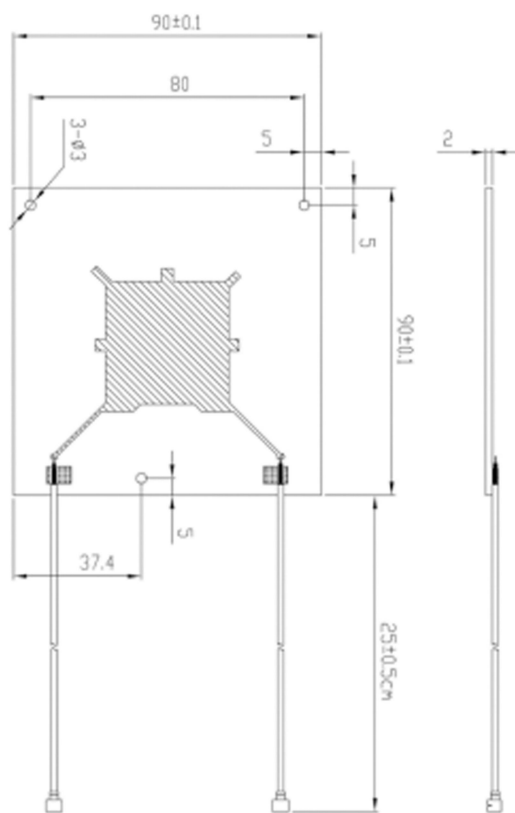
- 频率：1785~1805 MHz
- 民航通信系统
- 无线接入通信系统

特点：

- 结构小巧，重量轻，低剖面，便于内置
- 频带宽，驻波低，中等增益，前后比大
- 隔离度好， $\pm 45^\circ$ 双极化运行，性能稳定可靠
- 半功率波瓣宽度大，方向性强，覆盖范围广

电气指标	FTD-1718IPB05DP90
频率范围-MHz	1785~1805
带宽-MHz	20
极化方式	$\pm 45^\circ$
增益-dBi	5
电下倾角-°	0
半功率波瓣宽度-°	水平面:90 垂直面:90
隔离度-dB	≥ 20
前后比-dB	≥ 15
输入阻抗- Ω	50
电压驻波比	≤ 1.5
最大功率-W	20

机械及环境指标	
接头类型	2×MMCX-JW 或用户指定
引线长度-CM	25CM 或用户指定
天线尺寸-MM	约 90×90×2
天线重量-G	约 50
天线阵子材料	铜
工作温度-°C	-40~60
存储温度-°C	-55~85
相对湿度-%	5~95
安装方式	通过固定孔位安装于设备内部



提示：图片仅供参考，请以实物为准！
警告：产品请勿擅自拆卸，擅自拆卸产品，保修将自动失效！

本文件所提供信息仅供参考，不作为任何订单或合同的一部分；
精伦科技专有和保密信息，保留修改此产品指标而不需事先通知的权利；
版权所有@广西精伦科技有限公司