



应用:

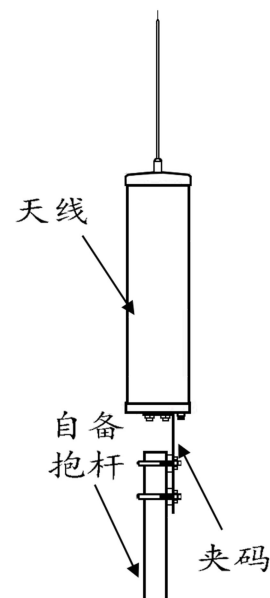
- 频率: 2400~2500/5150~5850 MHz
- 2.4/5.8GHz 双频段 WLAN/WiFi/ISM/WiMax 系统
- 室外信号全向覆盖, 无线数据与图像传输
- 无线公共热点覆盖, 支持 IEEE802.11a/b/e/g/n

特点:

- 空间分集, MIMO 技术, 双频段, 多极化兼容
- 频带宽, 驻波低, 增益高, 隔离度好
- 防水设计, ABS/PC 外罩封装, 防腐蚀和抗老化能力强
- 结构小巧牢固, 重量轻, 抱杆安装, 抗风强

| 电气指标 | FTQ-2458MQX0808V6AN | |
|-----------|---------------------|-----------|
| 频率范围-MHz | 2400~2500 | 5150~5850 |
| 带宽-MHz | 100 | 700 |
| 极化方式 | 垂直 | |
| 增益-dBi | 8 | |
| 半功率波瓣宽度-° | H:360 | E:17 |
| 隔离度-dB | ≥25 | |
| 输入阻抗-Ω | 50 | |
| 电压驻波比 | ≤1.5 | ≤2.0 |
| 最大功率-W | 20 | |

| 机械及环境指标 | |
|----------|--|
| 接头类型 | 6×N 阴头 【3 个 2.4GHz 端口, 3 个 5GHz 端口】 |
| 接头位置 | 底部 |
| 天线尺寸-MM | 约 Φ145×320 |
| 天线重量-KG | 约 1.2 |
| 天线罩材料 | ABS/PC |
| 天线罩颜色 | 白色 |
| 工作温度-°C | -40~60 |
| 存储温度-°C | -55~85 |
| 相对湿度-% | 5~95 |
| 极限风速-M/S | 60 |
| 安装方式 | 抱杆 |
| 抱杆尺寸-MM | Φ40~50 |



提示: 图片仅供参考, 请以实物为准! 警告: 产品请勿擅自拆卸, 擅自拆卸产品, 保修将失效!

本文件所提供信息仅供参考, 不作为任何订单或合同的一部分;
精伦科技专有和保密信息, 保留修改此产品指标而不需事先通知的权利;
版权所有@广西精伦科技有限公司