



2. 4/5. 8GHz 双频段双极化防静电阻燃定向平板天线 技术规格书

应用:

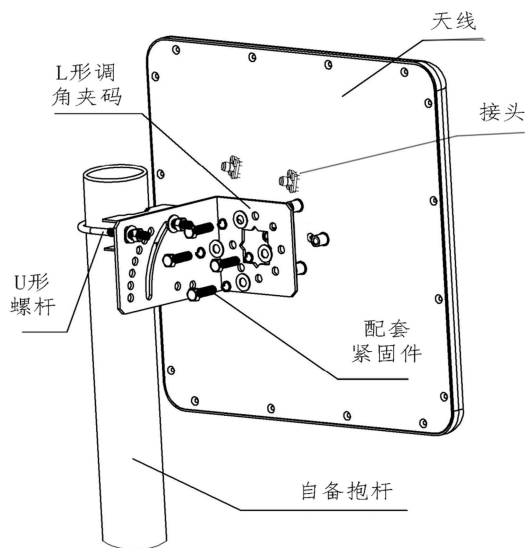
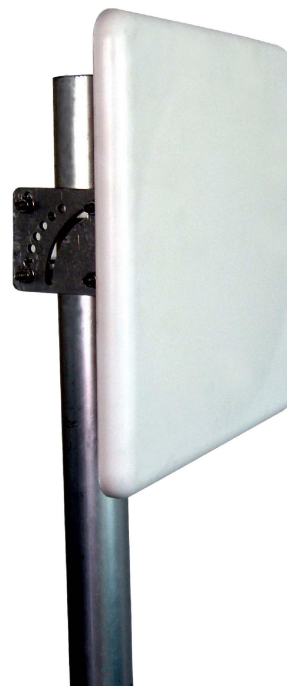
- 频率: 2400~2500/5150~5850MHz
- 2. 4GHz/5GHz 双频段 WLAN/WiFi/ISM/UNII 通信系统
- 2. 4/5. 8GHz 扩频通信, 矿井隧道管廊专用天线
- 无线数据与图像传输, 支持 IEEE802. 11a/b/g/n

特点:

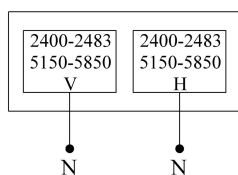
- 频带宽, 驻波小, 增益高, 前后比大, 隔离度好
- 双频双极化运行, 半功率波瓣宽度小, 方向性强
- 防水设计, 防静电阻燃 ABS 外罩, 防腐蚀, 抗老化
- 结构小巧, 重量轻, 适应矿井隧道管廊等特殊环境

电气指标	FTD-2458PB1414VH30A-Z	
频率范围-MHz	2400~2500	5150~5850
带宽-MHz	100	700
极化方式	垂直/水平	
增益-dBi	14	14
电下倾角-°	0	
半功率波瓣宽度-°	H:30 E:30	H:30 E:30
端口隔离度-dB	≥25	
前后比-dB	≥25	
输入阻抗-Ω	50	
电压驻波比	≤1.5	≤2.0
最大功率-W	50	
雷电保护	直流接地	

机械及环境指标	
接头类型	2×N 阴头
接头位置	背部
天线尺寸-MM	约 306×306×25
天线重量-KG	约 1.2
天线罩材料	防静电阻燃 ABS
天线罩颜色	白色
反射面材料	不锈钢
机械可调倾角-°	0~60
工作温度-°C	-40~60
存储温度-°C	-55~85
相对湿度-%	5~95
极限风速-M/S	60
安装方式	抱杆【Φ40~50】



天线端口:



提示: 图片仅供参考, 请以实物为准!
警告: 产品请勿擅自拆卸, 擅自拆卸产品, 保修将自动失效!

本文件所提供信息仅供参考, 不作为任何订单或合同的一部分;
精伦科技专有和保密信息, 保留修改此产品指标而不需事先通知的权利;
版权所有@广西精伦科技有限公司