



2. 4GHz 垂直/水平双极化定向扇区板状天线 技术规格书

应用:

- 频率: 2400~2500 MHz
- 2.4GHz 扩频通信, WLAN/WiFi/ISM 系统
- 点对多点, 无线数据与图像传输
- 公共无线热点覆盖, 支持 IEEE802.11b, g

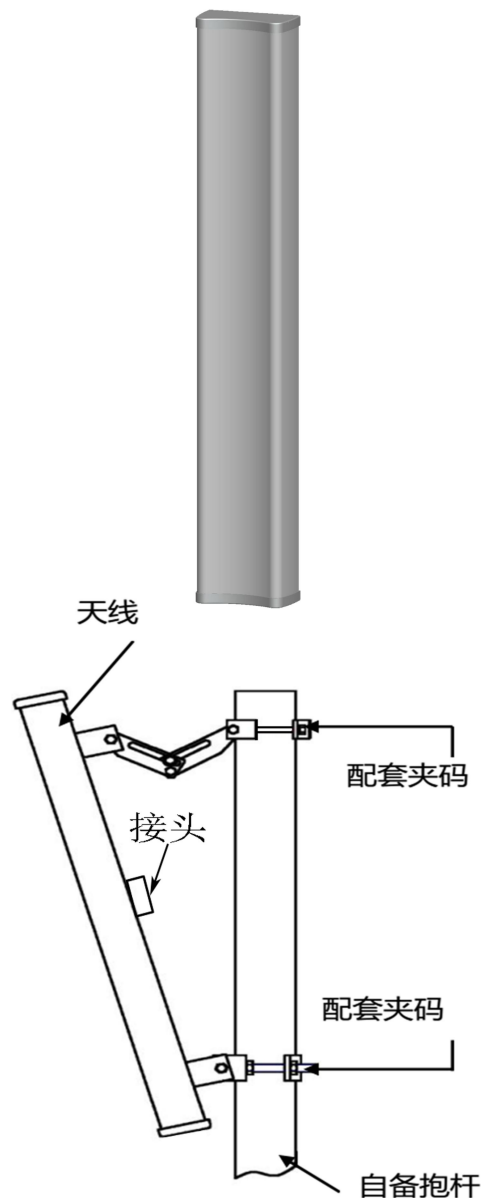
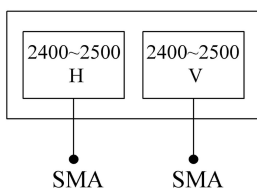
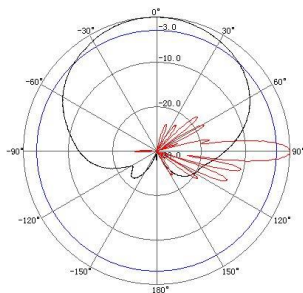
特点:

- 频带宽, 驻波低, 增益高, 前后比大, 隔离度好
- 垂直/水平双极化运行, 水平波瓣宽度 90°, 覆盖范围广
- 防水设计, 防紫外 UPVC 外罩封装, 防腐蚀, 抗老化
- 结构巧小, 重量轻, 抗风强, 提供可调角抱杆安装套件

| 电气指标 | FTD-24SH16VH90E | |
|-----------|-----------------|-------|
| 频率范围-MHz | 2400~2500 | |
| 极化方式 | 垂直/水平 | |
| 增益-dBi | 16 | |
| 电下倾角-° | 0 | |
| 半功率波瓣宽度-° | 水平面:90 | 垂直面:8 |
| 前后比-dB | ≥23 | |
| 隔离度-dB | ≥30 | |
| 输入阻抗-Ω | 50 | |
| 电压驻波比 | ≤1.5 | |
| 最大功率-W | 100 | |
| 雷电保护 | 直流接地 | |

| 机械及环境指标 | |
|----------|--------------|
| 接头类型 | 2×SMA 阴头 |
| 接头位置 | 背部 |
| 天线尺寸-MM | 约 800×139×73 |
| 天线重量-KG | 约 3.5 |
| 天线罩材料 | 防紫外 UPVC |
| 天线罩颜色 | 灰色 |
| 机械可调倾角-° | 0~15 |
| 工作温度-°C | -40~60 |
| 存储温度-°C | -55~85 |
| 相对湿度-% | 5~95 |
| 极限风速-M/S | 60 |
| 安装方式 | 抱杆 |
| 抱杆直径-MM | Φ 35~75 |

典型方向图:



提示: 图片仅供参考, 请以实物为准!
警告: 产品请勿擅自拆卸, 擅自拆卸产品, 保修将自动失效!

本文件所提供信息仅供参考, 不作为任何订单或合同的一部分;
精伦科技专有和保密信息, 保留修改此产品指标而不需事先通知的权利;
版权所有@广西精伦科技有限公司