



2. 4GHz 内置集成主板安装腔定向平板天线 技术规格书

应用：

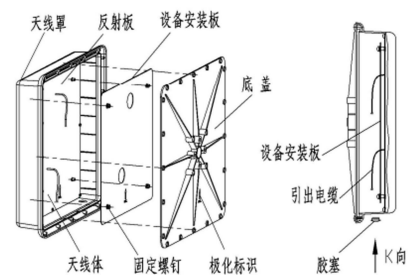
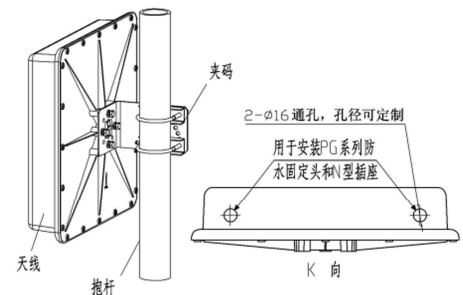
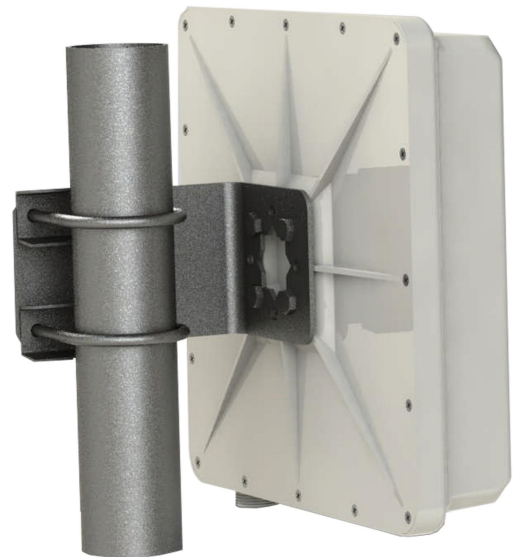
- 频率：2400~2483 MHz
- 2. 4GHz WLAN/ISM/WiFi/RFID 通信系统
- 点对点，点对多点，无线数字与图像传输
- 无线桥接，网桥天线，支持 IEEE802. 11b, g

特点：

- 体积小，重量轻，低剖面，垂直/水平双极化运行
- 频带宽，驻波小，增益高，前后比大，隔离度好
- 防水设计，防紫外 ABS 外罩，防腐蚀，抗老化，抗风强
- 内置集成设备主板安装腔，提供用户设备安装板

电气指标	FTD-24CPB14VH30C
频率范围-MHz	2400~2500
带宽-MHz	100
极化方式	垂直/水平
增益-dBi	14
电下倾角-°	0
半功率波瓣宽度-°	水平面:36 垂直面:36
端口隔离度-dB	≥22
前后比-dB	≥20
输入阻抗-Ω	50
电压驻波比	≤2. 0
最大功率-W	20
雷电保护	直流接地

机械及环境指标	
接头类型	2×RPSMAJ 或用户指定
引线长度-CM	15CM 或用户指定
天线尺寸-MM	约 260×250×76
主板安装腔尺寸-MM	约 220×220×20 (内)
主板安装腔接口类型	1 个 PG16 端口+2 个 N 型扩展端口
天线重量-KG	约 1. 1
天线罩材料	防紫外 ABS
天线罩颜色	白色
机械可调倾角-°	0~60
工作温度-°C	-40~60
存储温度-°C	-55~85
相对湿度-%	5~95
极限风速-M/S	60
安装方式	抱杆
抱杆直径-MM	Φ40~50



提示：图片仅供参考，请以实物为准！
警告：产品请勿擅自拆卸，擅自拆卸产品，保修将自动失效！

本文件所提供信息仅供参考，不作为任何订单或合同的一部分；
精伦科技专有和保密信息，保留修改此产品指标而不需事先通知的权利；
版权所有©广西精伦科技有限公司