



## 应用:

- 频率: 2400~2500 MHz
- WLAN/WiFi/ISM 通信系统, 点对点, 点对多点
- 2.4GHz 扩频通信系统, 数据与图像传输
- 公共无线热点覆盖, 支持 IEEE802.11b, g

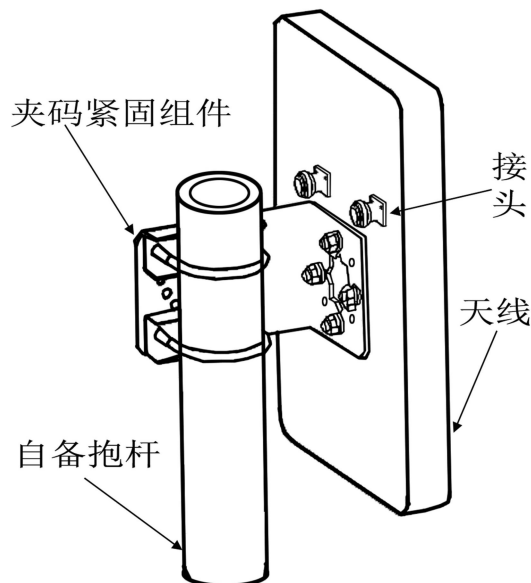
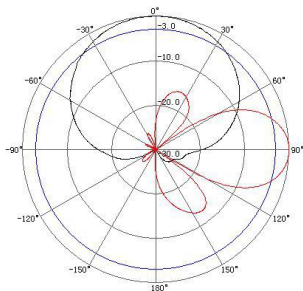
## 特点:

- 频带宽, 驻波低, 中等增益, 前后比大, 隔离度好
- 垂直水平双极化, 水平波瓣宽度小, 方向性强
- 防水设计, 防紫外 ABS 外罩, 防腐蚀, 抗老化
- 结构小巧牢固, 重量轻, 抱杆安装, 抗风强

电气指标	FTD-24PB11VH30	
频率范围-MHz	2400~2500	
极化方式	垂直/水平	
增益-dBi	11	
电下倾角-°	0	
半功率波瓣宽度-°	水平面:30	垂直面:60
端口隔离度-dB	≥20	
前后比-dB	≥20	
输入阻抗-Ω	50	
电压驻波比	≤2.0	
最大功率-W	50	
雷电保护	直流接地	

机械及环境指标	
接头类型	2×N 阴头
接头位置	背部
天线尺寸-MM	约 172×92×18
天线重量-KG	约 0.2
天线罩材料	防紫外 ABS
天线罩颜色	白色
机械可调倾角-°	0~30
工作温度-°C	-40~60
存储温度-°C	-55~85
相对湿度-%	5~95
极限风速-M/S	60
安装方式	抱杆
抱杆直径-MM	Φ 35~50

## 典型方向图:



提示: 图片仅供参考, 请以实物为准!  
警告: 产品请勿擅自拆卸, 擅自拆卸产品, 保修将自动失效!

本文件所提供信息仅供参考, 不作为任何订单或合同的一部分;  
精伦科技专有和保密信息, 保留修改此产品指标而不需事先通知的权利;  
版权所有@广西精伦科技有限公司