



应用:

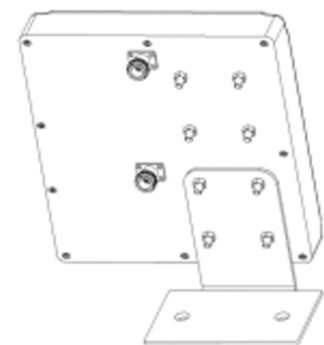
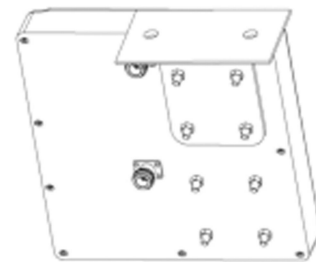
- 频率: 2400~2500 MHz
- WLAN/WiFi/ISM 通信系统, 2.4GHz 扩频通信
- 轻轨列车无线集群通信系统
- 数据与图像传输, 支持 IEEE802.11b, g

特点:

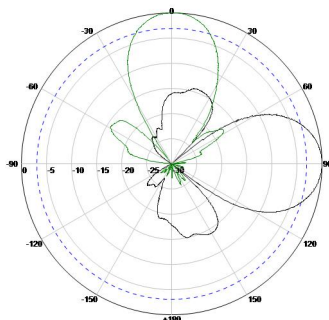
- 频带宽, 驻波低, 增益高, 前后比大, 隔离度好
- 垂直水平双极化, 半功率波瓣宽度小, 方向性强
- 防水设计, ABS 外罩, 防腐蚀, 抗老化, IP65 防护
- 结构小巧, 重量轻, 轻轨列车专用安装结构

电气指标	FTD-24PB14VH30C	
频率范围-MHz	2400~2500	
极化方式	垂直/水平	
增益-dBi	14	
电下倾角-°	0	
半功率波瓣宽度-°	水平面:30	垂直面:30
端口隔离度-dB	≥25	
前后比-dB	≥25	
输入阻抗-Ω	50	
电压驻波比	≤1.5	
最大功率-W	50	
雷电保护	直流接地	

机械及环境指标	
接头类型	2×N 阴头
接头位置	背部
天线尺寸-MM	约 190×190×40
天线重量-KG	约 1
天线罩材料	防紫外 ABS
天线罩颜色	白色
工作温度-°C	-40~60
存储温度-°C	-55~85
相对湿度-%	5~95
极限风速-M/S	60
防护等级	IP65
安装方式	轻轨列车专用安装结构



典型方向图:



提示: 图片仅供参考, 请以实物为准!
警告: 产品请勿擅自拆卸, 擅自拆卸产品, 保修将自动失效!

本文件所提供信息仅供参考, 不作为任何订单或合同的一部分;
精伦科技专有和保密信息, 保留修改此产品指标而不需事先通知的权利;
版权所有@广西精伦科技有限公司