



# 5.1~5.8MHz 双极化防静电阻燃定向平板天线技术规格书

## 应用：

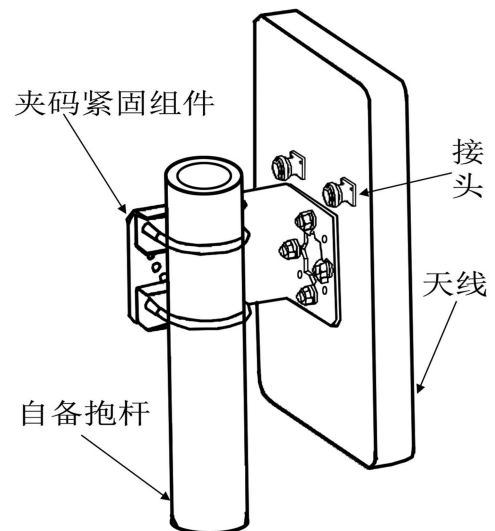
- 频率：5150~5850 MHz
- 5.15~5.85GHz WLAN/WiFi/ISM/UNII 系统
- 点对点，点对多点，矿井隧道管廊专用天线
- 无线数字与图像传输，支持 IEEE802.11a, n

## 特点：

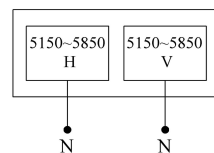
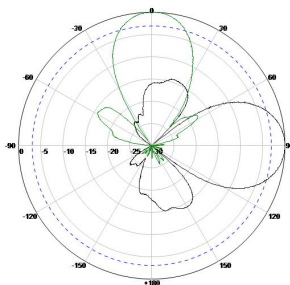
- 频带宽，驻波低，增益高，前后比大，隔离度好
- 垂直/水平双极化运行，半功率波瓣宽度小，方向性强
- 防水设计，体积小，重量轻，防腐蚀，抗老化，抗风强
- 用料讲究，防静电阻燃，适应矿井隧道管廊等特殊环境

电气指标	FTD-5158PB14VH30A-Z
频率范围-MHz	5150~5850
极化方式	垂直/水平
增益-dBi	14
电下倾角-°	0
半功率波瓣宽度-°	水平面:30 垂直面:30
端口隔离度-dB	≥28
前后比-dB	≥25
输入阻抗-Ω	50
电压驻波比	≤2.0
最大功率-W	50

机械及环境指标	
接头类型	2×N 阴头
接头位置	背部
天线尺寸-MM	约 172×92×18
天线重量-KG	约 0.5
天线罩材料	防静电阻燃 ABS
天线罩颜色	白色
反射面材料	不锈钢
机械可调倾角-°	0~30
工作温度-°C	-40~60
存储温度-°C	-55~85
相对湿度-%	5~95
极限风速-M/S	60
安装方式	抱杆
抱杆直径-MM	Φ 35~50



## 典型方向图：



提示：图片仅供参考，请以实物为准！  
警告：产品请勿擅自拆卸，擅自拆卸产品，保修将自动失效！

本文件所提供信息仅供参考，不作为任何订单或合同的一部分；  
精伦科技专有和保密信息，保留修改此产品指标而不需事先通知的权利；  
版权所有@广西精伦科技有限公司