



5G 全频段多端口车载测向主被动一体天线 技术规格书

FT-0750CT0310M17 车载天线是我公司专门为 5G 全频段车载移动通信系统通讯设备设计开发的测向天线。该天线经过优化设计和精心调试，电压驻波比小，频带宽，增益高，电性能稳定可靠，通信效果上佳；结构巧妙，外形美观，体积小，重量轻，防护等级高，具有很好的防振动冲击和防老化能力，超强磁吸附式安装，便捷牢固。天线出厂前经过美国 HP 网络分析仪严格检测。

技术指标	全向收发部分			
频率范围-MHz	703~960	1710~2690	3300~3600	4800~5000
带宽-MHz	257	980	300	200
极化方式	垂直			
增益-dBi	6	7	8	8
输入阻抗-Ω	50			
电压驻波比	≤2			
最大功率-W	200			
通道分布	通道一：LTE for 824-960&1710-2690MHz 通道二：LTE for 824-960&1710-2690MHz 通道三：5G for 1710-2690&3300-3700MHz 通道四：5G for 1710-2690&3300-3700MHz 通道五：5G NR for 703-960&1710-2690&3300-3700&4800-5000MHz			
引线规格	4.3 米 5D-FB 黑色线缆			
连接器	5-NJ			

本文件所提供信息仅供参考，不作为任何订单或合同的一部分；
 精伦科技专有和保密信息，保留修改此产品指标而不需事先通知的权利；
 版权所有@广西精伦科技有限公司



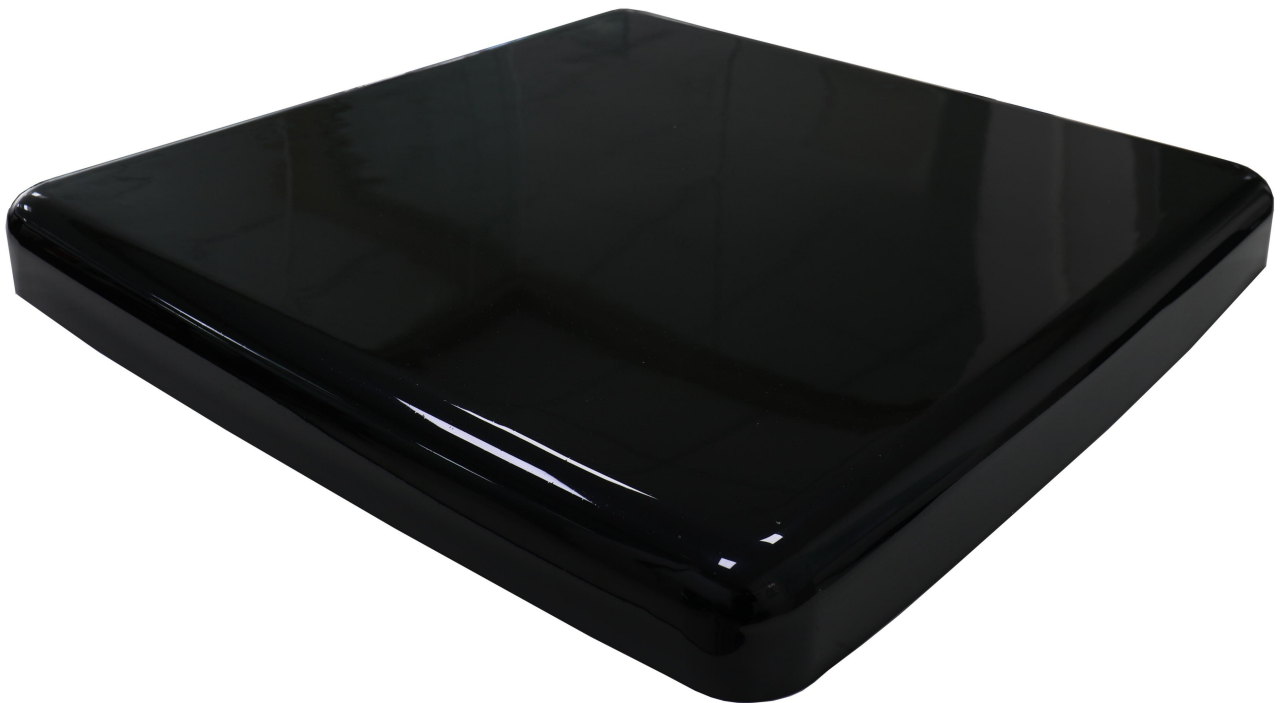
技术指标	测向接收部分			
频率范围-MHz	703~960	1710~2690	3300~3800	4400~5000
带宽-MHz	257	980	500	600
极化方式	水平			
增益-dBi	7	8	9	10
波瓣宽度-°	H:55 E:60	H:55 E:60	H:50 E:40	H:50 E:30
输入阻抗-Ω	50			
电压驻波比	≤2			
最大功率-W	50			
通道分布	前、后、左、右四个方向均支持 703-960&1710-2690&3300-3800&4400-5000MHz			
引线规格	4.3 米 LMR200 黑色线缆			
连接器	4-SMAJ (LTE 直连) / 4-SMAJ (5G 经过内置放大器)			

技术指标	全向被动下行			
频率范围-MHz	703~960	1710~2690	3300~3800	4400~5000
带宽-MHz	257	980	900	600
极化方式	垂直			
增益-dBi	3	4	4.5	5
波瓣宽度-°	H:360 E:55	H:360 E:50	H:360 E:40	H:360 E:30

本文件所提供信息仅供参考，不作为任何订单或合同的一部分；
 精伦科技专有和保密信息，保留修改此产品指标而不需事先通知的权利；
 版权所有@广西精伦科技有限公司



输入阻抗-Ω	50
电压驻波比	≤2
最大功率-W	50
通道分布	四个通道均支持 703-960&1710-2690&3300-3800&4400-5000MHz
引线规格	4.3 米 LMR200 黑色线缆
连接器	4-SMAJ (LTE 直连) / 4-SMAJ (5G 经过内置放大器)
天线外罩颜色	黑色
天线尺寸-CM	80×80×9.5
天线重量-KG	约 15
安装方式	磁吸盘吸附在金属车顶上，吸盘高度可调



提示：图片仅供参考，请以实物为准！警告：产品请勿擅自拆卸，擅自拆卸产品，保修将失效！

本文件所提供信息仅供参考，不作为任何订单或合同的一部分；
精伦科技专有和保密信息，保留修改此产品指标而不需事先通知的权利；
版权所有@广西精伦科技有限公司